

새로운 가능성의 시작!

AI 역량강화 프로그램 시각장애



프로그램 특징

	<p>실무형</p> <p>AI를 활용한 실무 중심 훈련</p>		<p>맞춤형</p> <p>장애특성과 AI활용 수준을 반영하여 맞춤형 과정 설계</p>		<p>집중형</p> <p>필요한 것만 빠르게 배우는 집중형 교육운영</p>
---	---	---	--	---	--

프로그램 종류

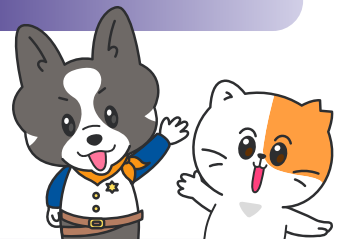
프로그램	시간	내용
기초능력과정	6	아토피어 구조 이해, 기초 활용실습, 데이터처리
직무능력과정	18	음성기능 활용, 모바일 보조기술, 맞춤형 시설정
재직자능력향상과정	4	콘텐츠 생성, 워크플로우 설계, AI 애플리케이션 등

신청대상

 15세 이상의 시각장애인

대표 문의번호

 1588-1519



신청방법



훈련기관 찾기



신청 문의



일정/과정 조율



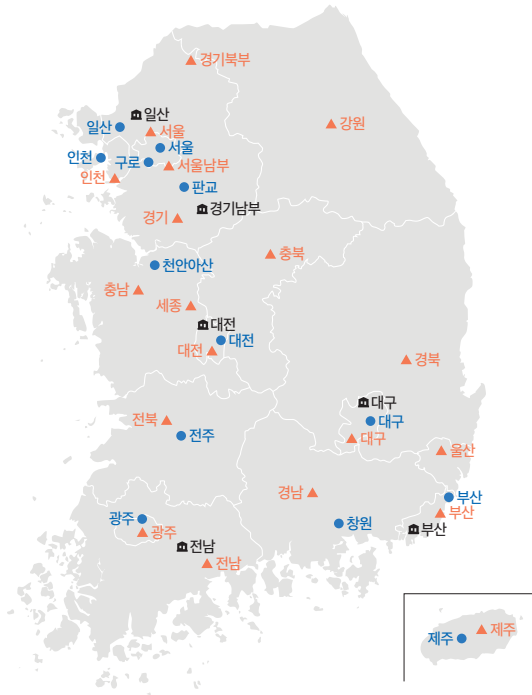
훈련진행

훈련기관 안내

직업능력개발원

디지털훈련센터

발달장애인훈련센터



직업능력개발원

경기남부	031-8058-4300
일산	031-910-0800
부산	051-726-0321
대구	053-550-6000
대전	042-366-5412
전남	061-956-8100

디지털훈련센터

일산	031-910-0200
대구	053-550-6000
대전	042-366-5412
서울	02-2262-0900
부산	051-964-5300
광주	062-448-1188
구로	02-6343-5700
인천	032-363-1400
판교	031-290-3800
천안아산	041-537-5600
전주	063-219-4000
창원	055-220-7200
제주	064-717-6700

발달장애인훈련센터

서울	02-2230-0600
서울남부	02-6252-3917
부산	051-520-3440
인천	032-420-3000
대구	053-550-2600
광주	062-380-0600
대전	042-280-1600
울산	052-259-7017
세종	044-960-6070
경기	031-220-7700
경기북부	031-8030-0510
강원	033-760-1600
충북	043-279-7700
충남	041-912-1216
전북	063-219-4100
전남	061-900-1910
경북	054-440-1600
경남	055-210-5400
제주	064-907-5320

