

MARKETING PROJECT PRESENTATION

학녀특색 프로그램 중간발표

20303김다민, 20426임수빈



목표:

세교고등학교를

시각장애 학생들에게

"친화적인" 곳으로

개선시키기



**학교를 올때 안전성을
고려하여 좋은
이미지를 심어주자!**



**학교에서 수업을 받으리
이동할때, 수업할때를
개선하자!**

한국 지리 님비 현상

1



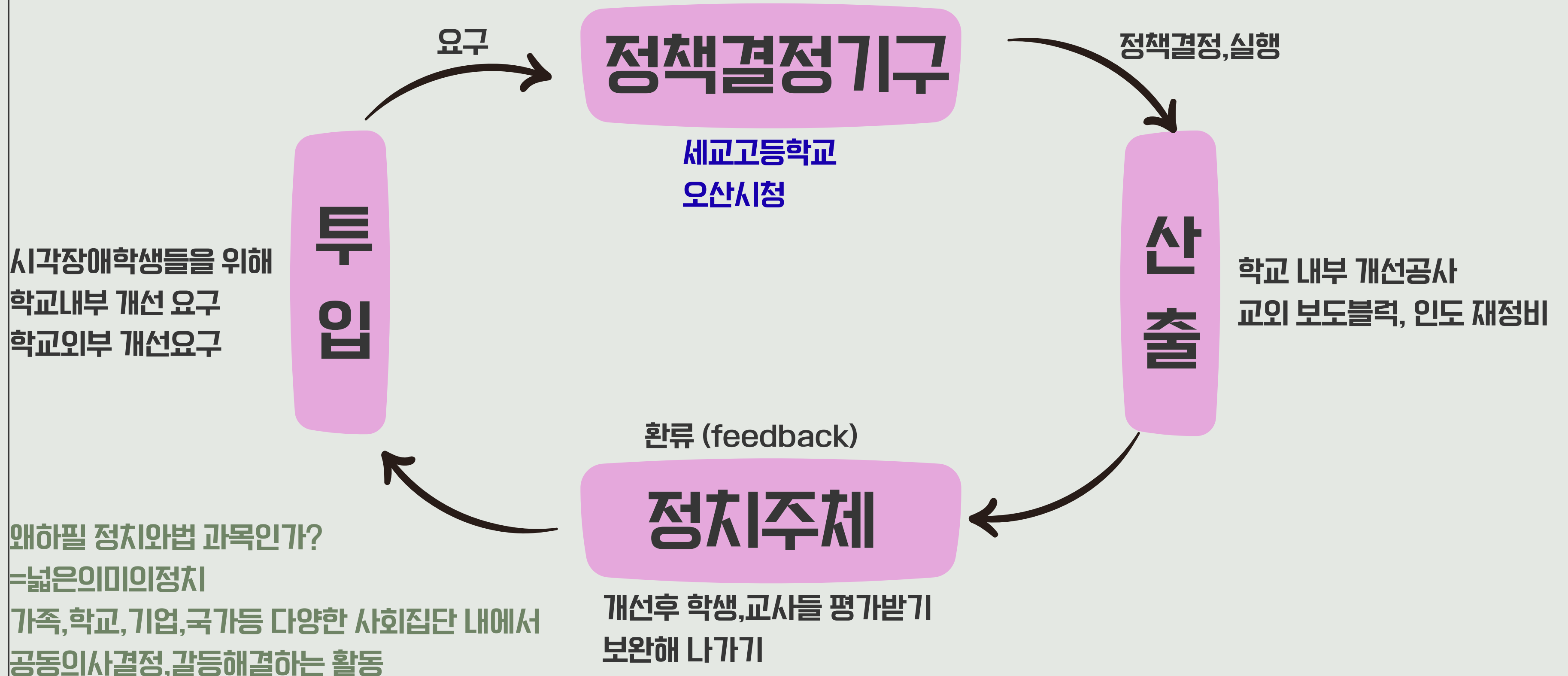
**특수 학교 설치를 반대하는 님비현상의 심화로
장애 학생들이 일반 학교에 의존할 수 밖에 없음**

님비현상: 혐오, 유해 시설의 지역 내 설치를 거부하는 현상

5

6

활동계획 틀 - 정치와법 3-1단원, 정치과정



왜하필 정치와법 과목인가?

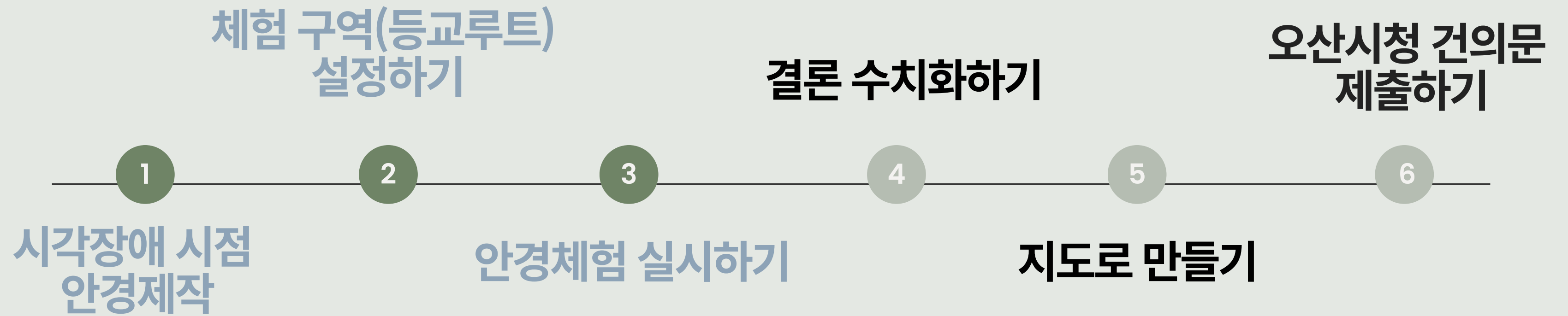
=넓은의미의정치

가족, 학교, 기업, 국가등 다양한 사회집단 내에서
공동의사결정, 갈등해결하는 활동

우리의활동은 결론으로 딱 끝나기 보단 계속해서 개선을 해나가야하는 굴레의 시작

교외 프로젝트 계획

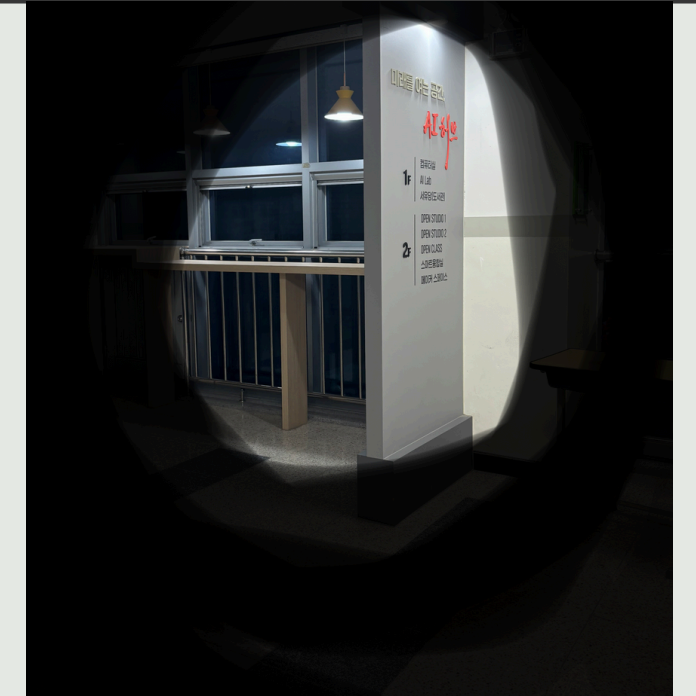
메인타이틀에 대한 세부 설명을 입력해 주세요.



교외-시각장애 시점 안경 제작

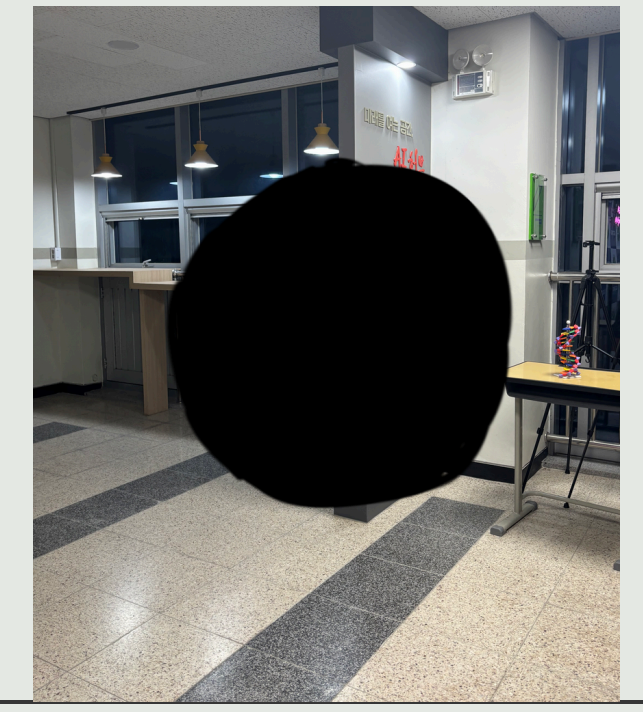
1번 백내장

2번 망막색소변성증



3번 반맹

4번 황반병성



교외



시각장애 시점 안경제작

체험 구역(등교루트) 설정하기

안경체험 실시하기

결론 수치화하기 ->지도로 만들기

오산시청 건의문 제출하기

교외-안경체험하기

한계:지팡이를사용하지 않아 더 직접적인 불편함을 검증하기 어려움
보완:우산을 지팡이 대용으로 사용하기

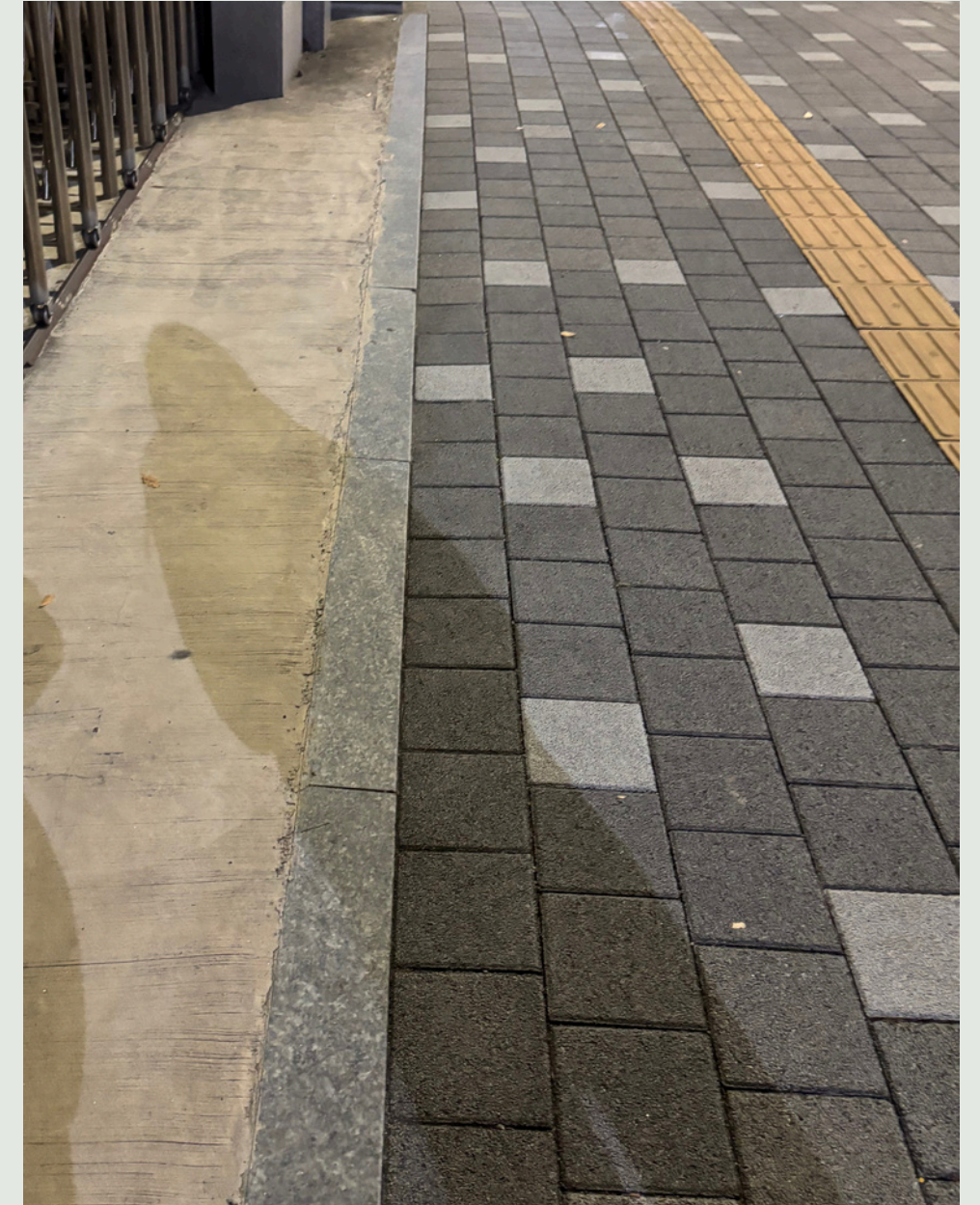
4번 루트 점자블럭 들림



3번 루트 인도 파임,훼손



교문앞까지 이어지지않는 점자블럭



음성기기가 작동하지않음

교내 프로젝트 계획

메인타이틀에 대한 세부 설명을 입력해 주세요.

체험 구역(위험구역)
설정하기

결론 수치화하기

활동 검증받기

1

2

3

4

5

6

시각장애 시점
안경제작

안경체험 실시하기
대상

- 1.다민,수빈
- 2.세교고 학생들

방식

- 1.수업자료 체험 ->어떤자료가 필요할지 ~
- 2.복도걷기 체험 ->학교생활중 불편함은?

교장선생님께 건의문
작성하기

- 1.교내문제점
- 2.안경체험 결과

도구 제작 참고 문헌

시각장애인 대상 다중감각 체험 교육 프로그램 사례 연구 -'손으로 보는 문화재' 성덕대왕신종을 중심으로- + AI

Research on Multisensory Experience-oriented Educational Programs for the Visually Impaired -Based on the Sacred Bell of Great King Seongdeok, "tactile appreciation of cultural heritage"-

자료유형 학술저널
저자정보 이미영 (국립경주박물관)
저널정보 국립경주박물관 > 신라문화연구 > 신라문화연구 제16호
발행연도 2023.12
수록면 173 - 192 (20page)


이용수 11



인용하기

논문보기

AI뷰어보기




시각 장애인의 접근성, 이동성 및 안전성 증진을 위한 실내 환경의 사인 및 색채에 관한 연구 + AI에게 요청하기

A Study on the Sign System and the Color Codes in the Interior Environment to Increase the Accessibility, the Mobility and Safety for the Visually Impaired Persons

자료유형 학술저널
저자정보 김혜원 천진희 김우중
저널정보 한국실내디자인학회 > 한국실내디자인학회 논문집 >
발행연도 2001.9
수록면 100 - 108 (9page)

이용수 286



인용하기

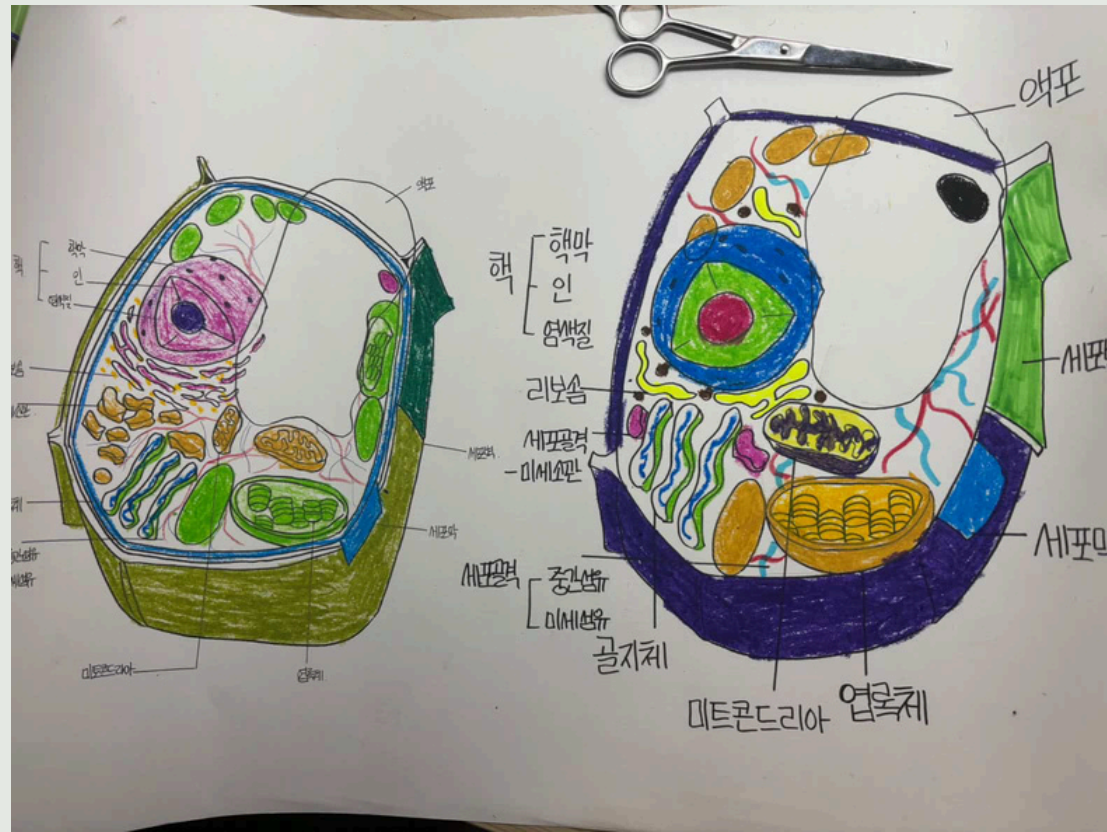
논문보기

AI뷰어보기

최용규, 임용덕-시각장애학생을 위한 역사 교재 개발 및 활용 방안.pdf

시각장애인들에게 촉각 자료와 색감 대비를 활용한 자료가 도움이 된다는 걸 입증함

교내



생명과학1 식물세포 그림 색상변화주기

의의:가령, 시각장애인이 학생이 시각장애이용 교과서가 없는 학교로 전학을 가거나, 질병 또는 사고로 비장애인이 갑자기 시각장애를 갖게 되는 경우, 새로운 시각장애이용 교과서가 필요

그러나 시각장애이용 파일이 없는 교과서의 경우 최소 2주 이상 걸리는 교재 제작 기간*으로 인해 시각장애인이 학생이 교과서 없이 수업을 들어야 하는 문제가 발생



한국지리 남한지도 8도 촉감지도

시각장애 시점 안경,수업
자료 제작

체험 구역(위험구역) 설정하기

안경체험 실시하기

결론 수치화하기

교장 선생님께 건의문 제출하기

활동 검증받기

교내 - 활동원 대상

장소

1. 4층 계단~2학년 화장실

2. 급식실



모든 안경들이 옆에 사람이 지나가도 보이지 않음
난간에 의지하게됨
계단의 끝과 끝이 잘 구분이 안감

안경들중 아래쪽 시야확보가 어려운 백내장, 등은
고개를 완전 숙이지않는 이상 턱이 잘 보이지 않아
걸려 넘어질 뻔함

시각장애 시점 안경제작

체험 구역(위험구역) 설정하기

안경체험 실시하기

결론 수치화하기

교장 선생님께 건의문 제출하기

활동 검증받기

교내-학생들 대상



시각장애 시점 안경제작

체험 구역(위험구역) 설정하기

안경체험 실시하기

결론 수치화하기

교장 선생님께 건의문 제출하기

활동 검증받기

교내-학생들 체험결론 수치화하기

시각장애유형	한국지리지도	생명과학 식물세포자료	복도걷기
백내장	4.65	5.5	-
망막색소변성증	8.4	5.6	-
황반병성	5.6	5.9	-
반맹	5.8	5.5	-

-전체적인평균이 매우낮음, 안경제작에 문제가 있어보임

0점과 10점 편차가 가장 크게 나타남

-복도걷기에서 주변사람 형태만 보여서
사물과 구분이 어렵고 계단의 끝을 알기
어려워함

-이 시야에서 촉감자료가 도움이
된다는 의견이 다수.

-복도걷기에서 계단 난간이 없으면
걷기 힘들고 바로 옆에서 지나간
후에야 사람이 지나간걸 알게됨

시야확보가 어느정도 되어 굳이 촉감의 시야확보가 어느정도 되어 굳이 색깔 차이의
도움이 필요없다는 의견이 다수. 도움이 필요없다는 의견이 다수.

교내-학생들 체험결론

한국지리 촉감지도

좋은점: 일반학생들이 사용해도 불편함이 없기에 해당자료를 도입해도 문제가 없을것 같다, 실로 만든 부분이 특히 효과적

보완점: 부분적으로나마 시야 확보가 되는 시각장애인들에게는 효과가 없을것 같다

생명과학 식물세포 색감자료

좋은점: 명확하게 구분이 가능하다

보완점: 부분적으로나마 시야 확보가 되는 시각장애인들에게는 효과가 없을것 같다

복도건기

부분적으로시야가 차단된 시각장애인들은 사람이 지나갈때 모르는 경우가 많고, 계단의 끝과 끝을 잘 구분하지 못함
흐릿하게 보이는 시야의 시각장애인들은 사람과 사물을 잘 구분하지 못함

교내-학생들 체험결론 보완계획

각 시야를 더욱 고려하여 아예 다른 자료를 제작하는것도 고려중

시각장애시점 안경

백내장 안경, 반맹안경 다시제작하기

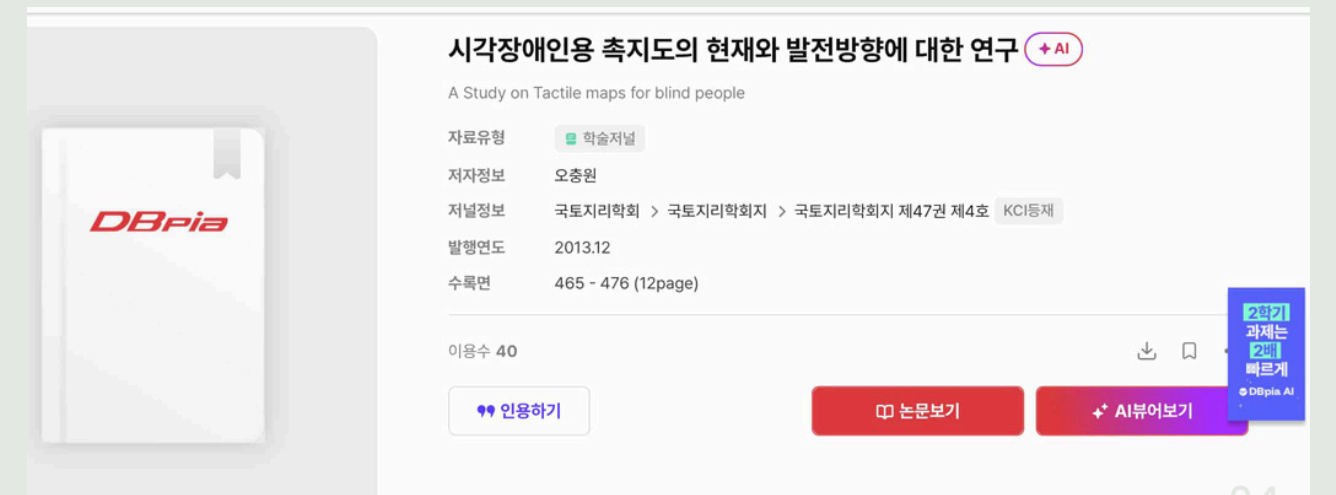
한국지리 촉감지도

쌀과 치아시드, 병아리콩과 수수팥 조각들 같이 비슷한 촉감을 지닌 재료들을 행정구역의 경계가 맞닿지 않는곳으로 배치하기 or 점자로 제작하기



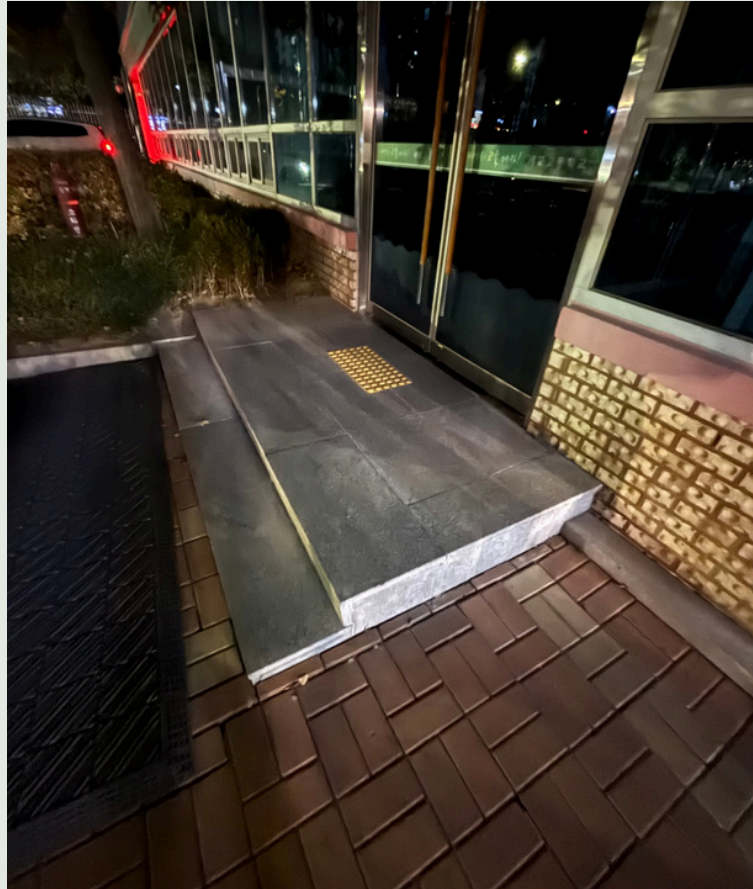
생명과학 식물세로 색감자료

형광초록, 핑크, 파랑, 노랑등 색채대비가 더욱 뚜렷한것끼리 배치하여 효과를 극대화 하기



교내

1. 교내 개선점 찾기 (1) - 점자, 턱 중심



시각장애 시점 안경제작

체험 구역(위험구역) 설정하기

안경체험 실시하기

결론 수치화하기

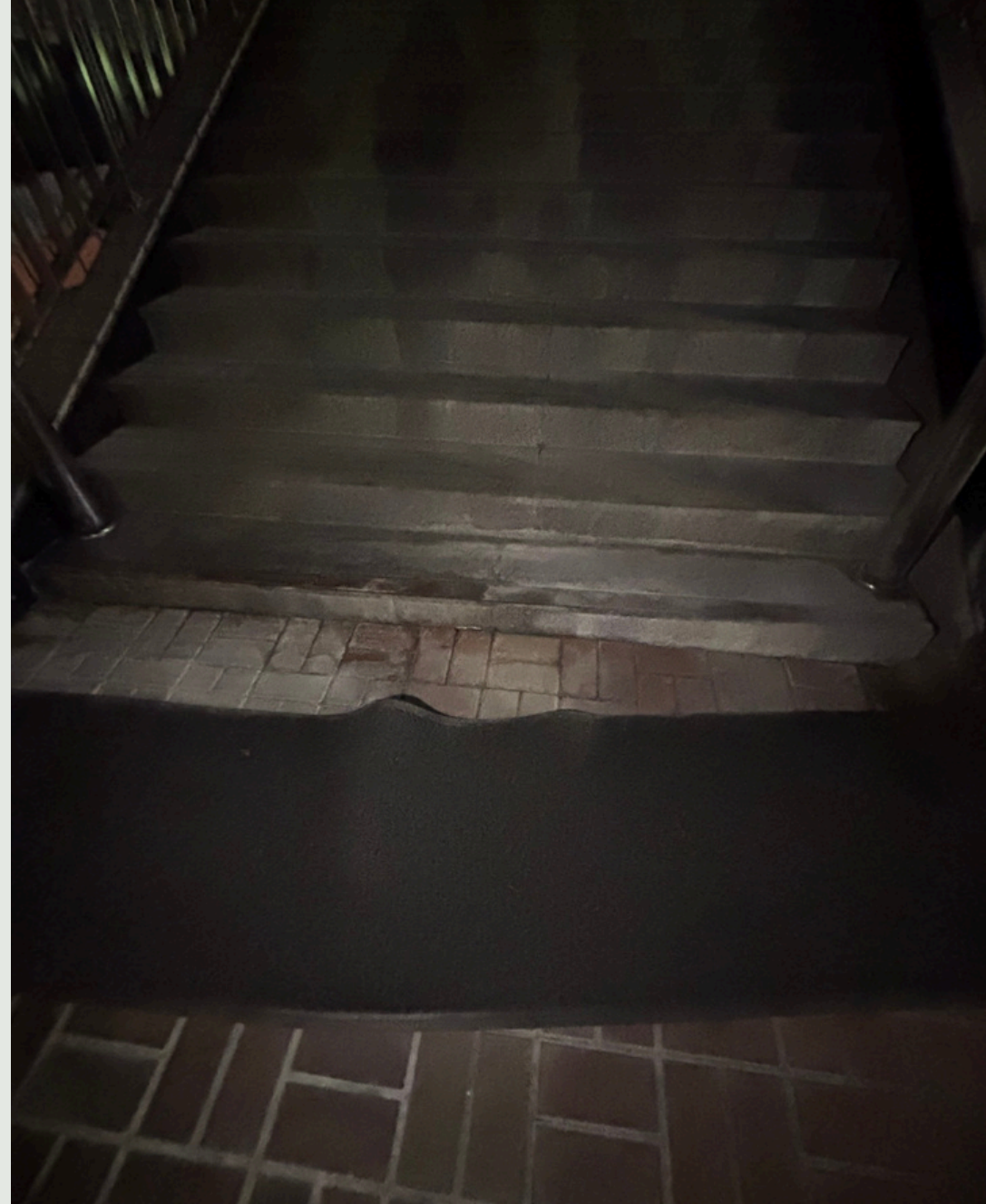
교장 선생님께 건의문 제출하기

활동 검증받기

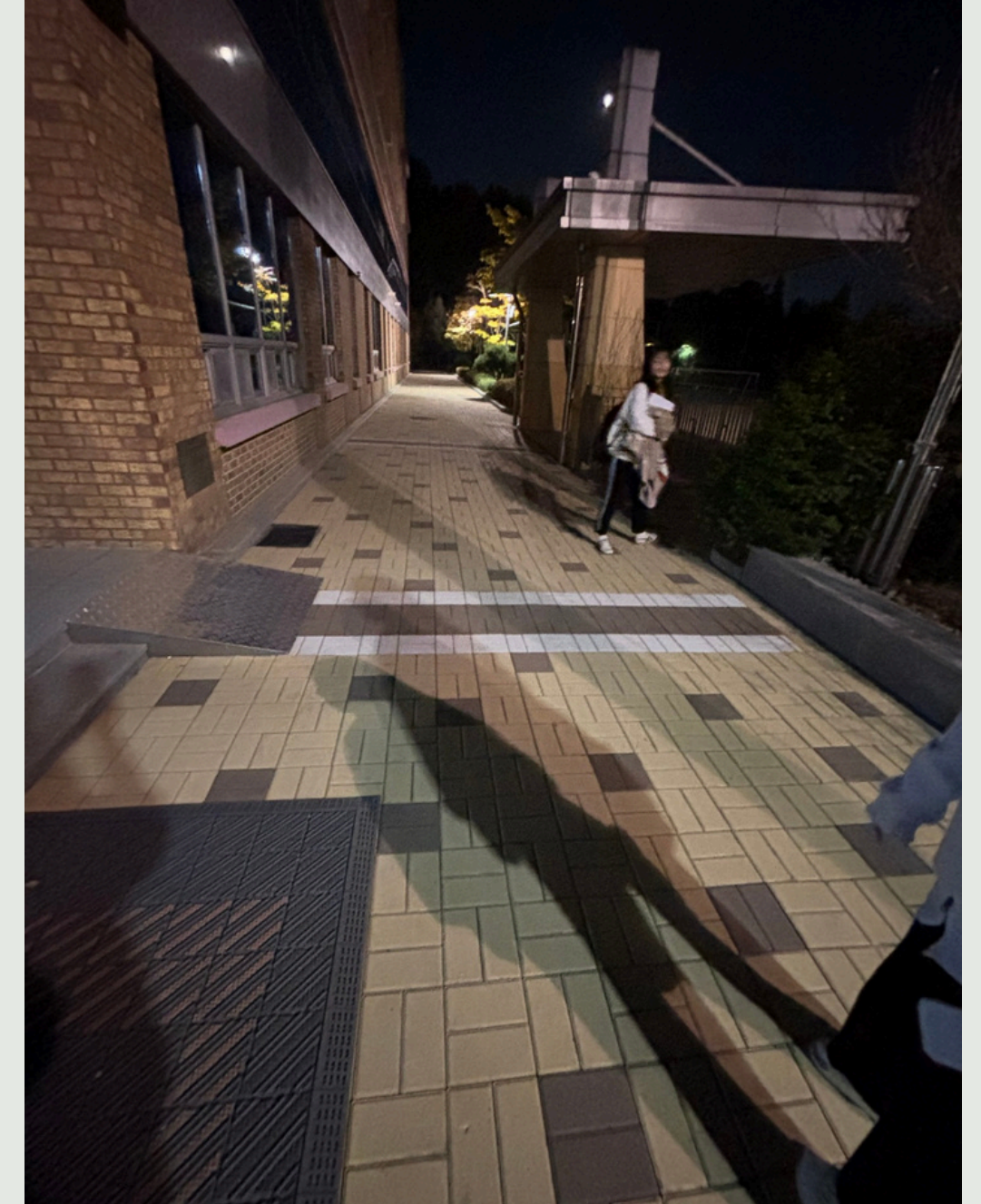
교내 1. 교내 개선점 찾기 (2)-점자블럭 중심



고정문인곳에 점자블록 위치



급식실 출구기준 왼쪽 계단
점자 블록x



경사도가 있는곳까지 점자블록이
가지 않음

건의문 제작 과정에서 교과 참고

수특 화작 p. 24

건의문: 개인이나 단체가 어떤 문제 상황에 직면했으나 스스로 해결할 수 없을 때, 문제를 해결해 줄 것을 요청하는 글

- 건의 대상자에게 문제 알리고 해결 방안 제시
- 해결 방안의 실현가능성 설명
- 문제 상황이 해결되면 어떤 효과를 거둘 수 있는지 밝힘
- '처음'부분: 인사말, 필자 소개, 건의 목적
- '중간'부분: 정확한 문제 상황, 해결 방안, 효과
- '끝' 부분: 핵심 내용 요약, 마무리 인사

건의문 개요와 초안

처음

- 교장 선생님께 인사, 우리 소개, 우리가 하는 활동 소개
- 학교 훼손된 점자판과 시각장애인을 위한 경사로 설치 목적 쓰기

중간

- 시각장애인들이 일반학교로 오게 될 수 있는 문제 상황 설명(우리가 대비해야 한다~ 우리 계획서에 적은 내용 요약)
- 학교 점자판이 훼손되어 있고, 잘못된 정보의 지도, 1층 외에 지도가 없고, 급식실 출구 경사로 없음(더 있음 추가)

- 보수하면 시각장애인뿐만 아니라 일반 학생들의 안전성도 보장됨, 장애인 친화적인 세교고 조성 가능(효과 나열)

끝

- 내용 요약
- 해결방안이 실현될 시 예상되는 효과
- 문제해결을 강조하고 정중하게 끝인사

교장 선생님, 안녕하세요. 저희는 세교고등학교 2학년 김다민, 임수빈입니다. 저희 2학년은 세교고의 문제를 해결하고 학생들이 질 높은 학교 생활을 할 수 있도록 이끌어 나가는 프로그램을 진행하고 있습니다. 그 중 저희는 '세교고를 시각 장애인 친화적으로 변화시키는 설계안'이라는 주제로 활동하고 있습니다. 시각 장애 학생이나 교사 또는 학교에 방문한 시각 장애를 가진 사람들이 저희 학교에서 더욱 편리한 생활을 할 수 있도록 교내 훼손된 점자판 보수와 경사로 설치를 건의 하고자 합니다.

교육부 2025년 8월 특수교육 연차보고서를 따라 집계한 시각 장애 학생의 배치 비율을 보면 특수학교 비율 60.6%, 특수 학급 비율 12.3%로 시각장애는 특수 학교 중심의 교육 배치가 강한 편임을 알 수 있습니다. 하지만 자신의 지역에 특정 시설이 들어오는 것을 반기지 않는 지역적 현상인 '님비현상'이 심화되면서 성진 학교를 포함해 끊임없이 개설 여부를 두고 갈등이 일어나는 특수 학교 개설이 잘 되지 않는다는 점을 뉴스를 통해 공공연하게 알 수 있었습니다. 특수 학교의 개설이 어려워진다면 많은 특수 학생들이 세교고와 같은 일반 학교의 특수학급, 혹은 일반학급에서 교육을 받아야 합니다. 하지만 저희가 이 활동을 계획할때에도 주변에서는 우리 학교에 시각장애인이 없는데 활동하는 저의를 모르겠다는 의견들이 다분했습니다. 이로 미루어 보아도 학교의 시각장애인 수용의 중요함을 알리고, 힘써야 하는 상황임을 알 수 있었습니다. 저희는 위의 상황을 대비하여 학생들을 위한 편의 시설을 갖춘 학교로 만들려고 합니다.

저희가 조사한 내용을 설명해드리도록 하겠습니다. 첫째, 교내 많은 장소에 점자판 설치가 되어있지 않습니다. 내려가는 계단 기준 우측 손잡이에는 점자 스티커 설치가 되어있지 않습니다. 또한 1층 장애인 화장실이나 교무실과 같이 사람들이 많이 오고가는 장소에 점자판 설치가 되어있지 않아 구별이 어렵습니다. 교내 많은 곳이 점자로 표시되어 있다면 시각장애인들이 학교에 방문했을 때에도 더 수월하고 편리하게 학교에 있다 갈 수 있을 것이라고 생각합니다. 둘째, 교내 점자 지도판 수정과 설치를 부탁드립니다. 현재 저희 학교엔 1층 현관에 점자 지도판이 있습니다. 하지만 AI Lab실이 아닌 예전 어학실로 점자 표기가 되어 있는 등 오래 된 정보로 표기되어 있습니다. 현재 교내 시설에 대한 점자 지도판으로 수정해주시길 부탁드립니다. 마찬가지로 지도가 1층 밖에 없기에 2층부터 5층까지의 지도는 어디에서도 볼 수 없습니다. 각 층마다 점자지도판을 설치한다면 시각장애인이 겪는 편리함 뿐만 아니라 세교고에 처음 오신 방문객이 좀 더 편 하게 위치를 찾을 수 있을 것이라고 생각합니다. 마지막으로, 급식실 출구에 경사로 설치 건의드립니다. 실제 저희 학교 거동이 불편한 학생들을 보면 급식실 출구로 나오지 못 하고 수많은 인파가 뒤엉키는 위험한 급식실로 역방향으로 다시 들어가 입구로 나오는 걸 볼 수 있습니다. 급식실 출구에 경사로가 설치된다면 거동이 불편한 학생뿐만 아니라 비장애인 학생들도 안전하게 이동할 수 있을 것입니다.

비용적인 측면에서 고민하실수도 있습니다. 하지만 위 내용들은 경제적 손실만을 가져오는 것이 아닌 장기적으로 봤을 때 앞으로 세교고에 다닐 소중한 학생들의 안전과, 편리를 장려할수 있을 것입니다.

앞으로의계획

교내

- 수업자료 수정하기
- 안경 수정하기
- 건의문 피드백 받고 완성하여 제출하기
- 점자블록 장애물 캠페인
- 우측통행 유도 캠페인
- 활동 검증받기(노원시각장애인 복지관,,)

교외

- 체험결과 수치화 하여 지도 만들기
- 오산시청 건의문 작성하기

MARKETING PROJECT PRESENTATION



감사합니다.

Lorem ipsum dolor sit amet, consectetur adipiscing elit. Nullam vulputate, purus ut tempus fermentum, velit dui efficitur libero, et porta elit. consequat pretium. Nam vulputate nulla ac lacus ornare vulputate. Morbi ornare faucibus eros sagittis maximus. Curabitur cursus molestie. Quisque nec ipsum purus. Duis et mi eros.